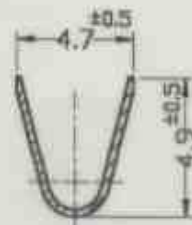
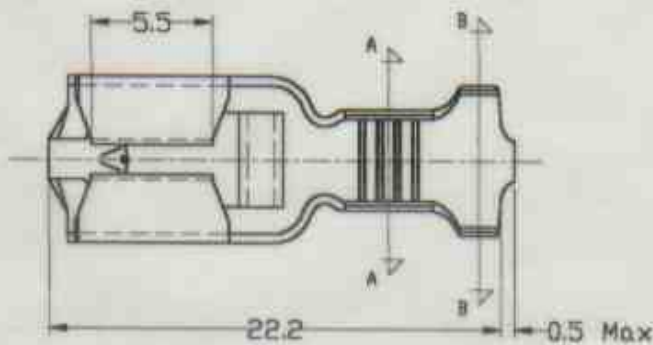
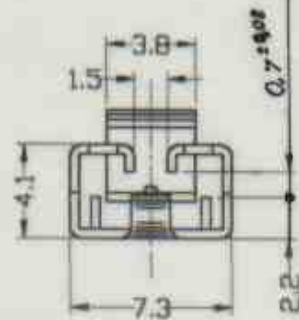


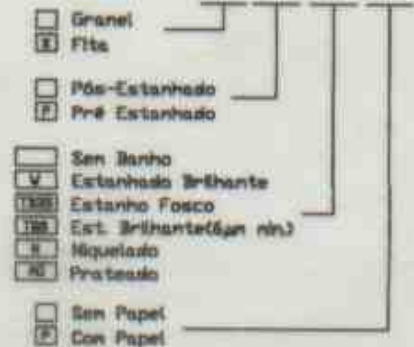
Encaixa com Terminal Macho 6.3 x 0.8



NOTAS:

- ① Espessura : 0,4 mm
- ① 1ª Força de Desencaixe com a trava livre Mini 7,0Kgf
- Força de Encaixe e Desencaixe com a trava oclonada
 - 1ª. Encaixe Max: 2,5 kgf
 - 1ª. Desencaixe Max: 2,5 kgf
 - 10ª. Desencaixe Mini: 0,9 kgf
- Descascar o cabo com 6,0 mm.
- Desenho de Produto : PEP-75432
- Tolerancia nao Especificada : ±0,3
- Medidas em mm.
- ② Aplicacao Dupla: 0,5 + 1,0 ; 0,5 + 1,5 ; 0,5 + 2,5 ; 1,0 + 1,0

Catalogo -



PUBLICAR: Incluir Acres. Forças de Tensionado

PC01925-X_P	FITA	X1.0-2.5	22-3.0	LATAO 70/30	ESTANHADO	
PC04225-X_P				BRONZE		
PC01925-XP				LATAO 70/30		S/ TRATAMENTO
PC04225-XP				BRONZE		
NUMERO DE CATALOGO	ACONDICIONAMENTO	SECAO mm ²	T. ISOL. mm	TRATAMENTO SUPERFICIAL	MECANISMO COMPRESSAO	
16.10.98	Rodrigo			Acresc. Tabela	R 3	
22.01.02	Alex			Acresc. Dim. 0,7 ± 0,08	R 4	
Data	Des.			Ver.	Aprov.	SUBSTITUICAO DE
12.02.98	Marcelo				SAP-75456	